

## Вставки электроизолирующие для кранов «Бивал»

DN 15–300, PN 1,6/2,5/4,0 МПа

для природного газа, воздуха и нейтральных газов,  
полный проход

### Применение

Изолирующие вставки предназначены для создания надежного соединения между наземным и подземным трубопроводами.

Изолирующая вставка представляет собой устройство, состоящее из патрубков, герметично соединенных через стальную вставку, покрытую слоем диэлектрика.

Такая конструкция и применяемые материалы обеспечивают высокое электрическое сопротивление (более 10 МОм при напряжении 1 кВ), герметичность, защиту изолирующего слоя под действием рабочей среды, ультрафиолетового излучения, воды, пыли в течение длительного времени. Температура рабочей среды –40...+80 °С.

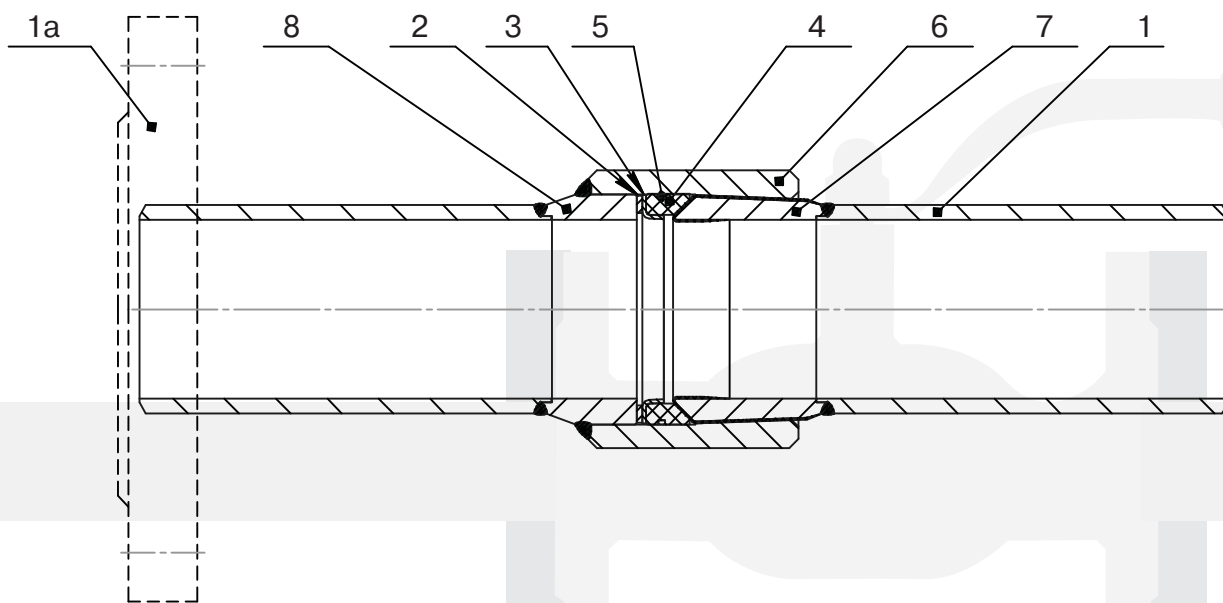
По типу соединения изолирующие вставки выпускаются с фланцевым, сварным и резьбовым присоединением.

Не требуют технического обслуживания.

Возможна комплектация ответными фланцами.

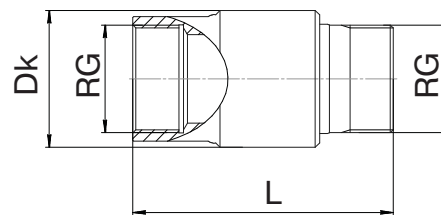
### Спецификация

№ п/п	Наименование	Материал
1	Патрубки под приварку	Углеродистая сталь
1а	Фланец	Углеродистая сталь
2	Пружина тарельчатая	Углеродистая сталь
3	Кольцо опорное	Нержавеющая сталь
4	Уплотнение	Фторопласт
5	Кольцевое уплотнение	NBR (фторсиликон FVMQ в хладостойком исполнении)
6	Муфта	Углеродистая сталь
7	Вставка	Углеродистая сталь, покрытая диэлектриком
8	Упор	Углеродистая сталь

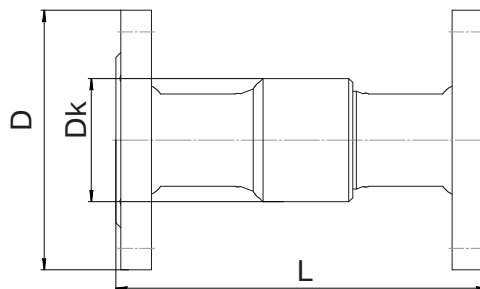


**Размеры, тип соединения Резьба/Резьба, (мм)**

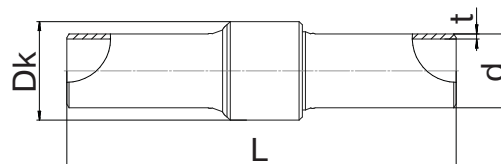
DN, (мм)	Маркировка	Размеры, (мм)			Масса, (кг)
		Dk	RG	L	
15	ВЭИ15.015.40 Р/Р	32	1"	65	0,25
20	ВЭИ 15.020.40 Р/Р	38	1"	75	0,4
25	ВЭИ 15.025.40 Р/Р	45	1"	90	0,5
32	ВЭИ 15.032.40 Р/Р	52	1 1/4"	105	0,9
40	ВЭИ 15.040.40 Р/Р	60	1 1/2"	120	1
50	ВЭИ 15.050.25 Р/Р	76	2"	145	1,9

**Размеры, тип соединения Фланец/Фланец, (мм)**

DN, (мм)	Маркировка	Размеры, (мм)			Масса, (кг)
		Dk	RG	L	
15	ВЭИ 15.015.40 Ф/Ф	32	95	130	1,6
20	ВЭИ 15.020.40 Ф/Ф	38	105	160	2,2
25	ВЭИ 15.025.40 Ф/Ф	45	115	180	3,1
32	ВЭИ 15.032.40 Ф/Ф	52	135	180	4,1
40	ВЭИ 15.040.40 Ф/Ф	60	145	200	5
50	ВЭИ 15.050.16/25 Ф/Ф	76	160	230	7,4
65	ВЭИ 15.065.16/25 Ф/Ф	89	180	270	10
80	ВЭИ 15.080.16/25 Ф/Ф	108	195	280	12
100	ВЭИ 15.100.16/25 Ф/Ф	133	215	300	15,8
125	ВЭИ 15.125.16/25 Ф/Ф	159	245	325	22
150	ВЭИ 15.150.16/25 Ф/Ф	200	280	350	31
200	ВЭИ 15.200.16/25 Ф/Ф	260	335	400	50,5
250	ВЭИ 15.250.16/25 Ф/Ф	325	405	650	98
300	ВЭИ 15.300.16/25 Ф/Ф	377	460	750	139

**Размеры, тип соединения Сварка/Сварка, (мм)**

DN, (мм)	Маркировка	Размеры, (мм)				Масса, (кг)
		Dk	d	t	L	
15	ВЭИ 15.015.40 С/С	32	22	2,5	210	0,5
20	ВЭИ 15.020.40 С/С	38	27	3	230	0,6
25	ВЭИ 15.025.40 С/С	45	32	3	230	0,8
32	ВЭИ 15.032.40 С/С	52	38	3	260	1,1
40	ВЭИ 15.040.40 С/С	60	48	3	260	1,4
50	ВЭИ 15.050.25 С/С	76	57	4	300	2,5
65	ВЭИ 15.065.25 С/С	89	76	4	360	3,6
80	ВЭИ 15.080.25 С/С	108	89	4	370	4,8
100	ВЭИ 15.100.25 С/С	133	108	4	390	6,9
125	ВЭИ 15.125.25 С/С	159	133	5	390	10
150	ВЭИ 15.150.25 С/С	200	159	5	390	15,4
200	ВЭИ 15.200.25 С/С	260	219	6	390	29,5
250	ВЭИ 15.250.25 С/С	325	273	6	630	67,3
300	ВЭИ 15.300.25 С/С	377	325	8	724	101



Компания оставляет за собой право вносить конструктивные изменения.

АДЛ — производство и поставки оборудования для инженерных систем

Тел.: +7 (495) 937-89-68, +7 (495) 221-63-78 Факс: +7 (495) 933-85-01/02

E-mail: info@adl.ru www.adl.ru Интернет-магазин: www.valve.ru