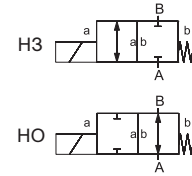



# КЛАПАНЫ ДЛЯ ВЫСОКОГО ДАВЛЕНИЯ

**серия  
2/2  
KBS**



2/2 ходовой клапан	
прямого действия	
конструкция	сбалансированный по давлению, с возвратной пружиной
проходное сечение	DN 1,5-3 мм
диапазон давлений	PN 0-500 бар
присоединения	резьба
функция	нормально закрытый нормально открытый
 Техническая конструкция клапана зависит от рабочей среды и области применения. Это может привести к отклонению от общей спецификации относительно конструкции, уплотнений и технических характеристик.	

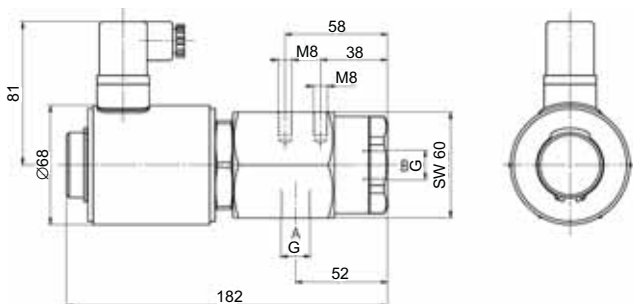
СТАНДАРТНЫЕ ХАРАКТЕРИСТИКИ		ОПЦИИ
материалы корпуса	латунь	никелированная латунь, нержавеющая сталь
седло клапан	синтетическая резина по металлу	
материалы уплотнения	NBR	FPM
вакуум	скорость утечки	< 10 <sup>-6</sup> мбар·л·с <sup>-1</sup>
давление-вакуум	P1 ↔ P2	по запросу
противодавление	P2 > P1	по запросу
среды	газы, жидкости	
направление потока	A → B	A ↔ B (по запросу)

ЭЛЕКТРИЧЕСКИЕ ХАРАКТЕРИСТИКИ		ОПЦИИ
привод	магнит постоянного тока	
	магнит переменного тока со встроенным выпрямителем	
номинальное напряжение	24 В пост. тока / 230 В 40-60 Гц переменного тока	другие напряжения по запросу
электрическое присоединение	разъем с плоскими клеммами DIN EN 175301-803, форма А, 4x90°/диаметр провода 6-8 мм	клеммная коробка M16x1,5
дополнительно	светодиодный разъем с варистором	разъем M12x1 согласно DESINA, VDMA
класс изоляции	H 180 °C	
защита оболочки	IP65	
постоянный режим работы, продолжительность включения	100 %	

**ОПЦИИ И АКСЕССУАРЫ**  
специальные резьбы, разрешительная документация, монтажные отверстия, специальные напряжения

ОСНОВНЫЕ ПАРАМЕТРЫ											
тип	DN мм	присоединения		давление PN бар	проп. способ. Кв, A → B л/мин	температура		время срабатывания о/з мс	частота сраб. 1/мин	ток потребления, (A)	
		резьба	фланец			рабочая среда °C	окруж. среда °C			N	
										24 В (=)	230 В (-)
KBS 15	1,5	G <sup>3</sup> / <sub>8</sub> "	-	0-500/500 (HO)	1,1	-40...100	-40...80	60/160	270	2,30	0,24
KBS 15	2	G <sup>3</sup> / <sub>8</sub> "	-	0-400/300 (HO)	1,3	-40...100	-40...80	60/160	270	2,30	0,24
KBS 15	3	G <sup>3</sup> / <sub>8</sub> "	-	0-250/100 (HO)	5,2	-40...100	-40...80	60/160	200	2,30	0,24

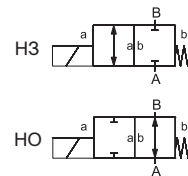
## ГАБАРИТНЫЕ РАЗМЕРЫ



Масса: 4,2 кг



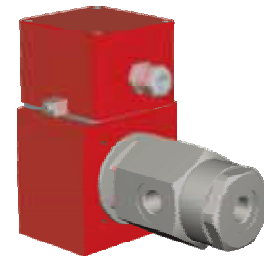
Компания оставляет за собой право вносить конструктивные изменения.  
**ADL** — производство и поставки оборудования для инженерных систем  
 Тел.: +7 (495) 937-89-68, +7 (495) 221-63-78 Факс: +7 (495) 933-85-01/02  
 info@adl.ru www.adl.ru Интернет-магазин: www.valve.ru

**ВЗРЫВОЗАЩИЩЕННЫЕ КЛАПАНЫ**

серия  
**2/2**  
**KBS Ex**



2/2 ходовой клапан	
прямого действия	
конструкция	сбалансированный по давлению, с возвратной пружиной
проходное сечение	DN 1,5-3 мм
диапазон давлений	PN 0-150 бар
присоединения	резьба
функция	нормально закрытый нормально открытый
	Техническая конструкция клапана зависит от рабочей среды и области применения. Это может привести к отклонению от общей спецификации относительно конструкции, уплотнений и технических характеристик.



СТАНДАРТНЫЕ ХАРАКТЕРИСТИКИ		ОПЦИИ
материалы корпуса	латунь	никелированная латунь, нержавеющая сталь
седло клапан	синтетическая резина по металлу	
материалы уплотнения	NBR	FPM
вакуум	скорость утечки	$< 10^{-6}$ мбар·л·с <sup>-1</sup>
давление-вакуум	P1 ↔ P2	по запросу
противодавление	P2 > P1	по запросу
среды	газообразные, жидкости	
направление потока	A → B	A ↔ B по запросу
частота срабатывания, 1/мин	120	300
время срабатывания о/з, мс	250/160	120/80

ЭЛЕКТРИЧЕСКИЕ ХАРАКТЕРИСТИКИ		ОПЦИИ				
привод	магнит постоянного тока					
	магнит переменного тока с отдельным выпрямителем, установленном за пределами взрывоопасной зоны					
номинальное напряжение	24 В пост. тока / 230 В 40-60 Гц перем. тока			другие напряжения по запросу		
электрическое присоединение	клеммная коробка M16x1,5					
класс изоляции	H 180 °C					
тип взрывозащиты	II 2G Ex em II T4 и II 2D IP65 T130 °C PTB 03 ATEX 2120 x					
номинальное напряжение Un, В	24	48	98	110	200	220
номинальный ток In, А	1,20	0,68	0,30	0,28	0,15	0,14
защита оболочки	IP65					
постоянный режим работы, продолжительность включения	100 %					

ОПЦИИ И АКСЕССУАРЫ
специальные резьбы, разрешительная документация, специальные напряжения, температура раб. среды $< -40$ °C / $-196$ °C и $> 100$ °C по запросу

ОСНОВНЫЕ ПАРАМЕТРЫ						
тип	DN мм	присоединение резьба	давление PN бар	проп. способ. Kv, A → B л/мин	температура	
					рабочая среда °C	окруж. среда °C
KBS 15 Ex	1,5	G <sup>3</sup> / <sub>8</sub> "	0-150/500 (НО)	1,1	-20...40	-20...40
KBS 15 Ex	2	G <sup>3</sup> / <sub>8</sub> "	0-100/300 (НО)	1,3	-20...40	-20...40
KBS 15 Ex	3	G <sup>3</sup> / <sub>8</sub> "	0-40/100 (НО)	5,2	-20...40	-20...40

Компания оставляет за собой право вносить конструктивные изменения.

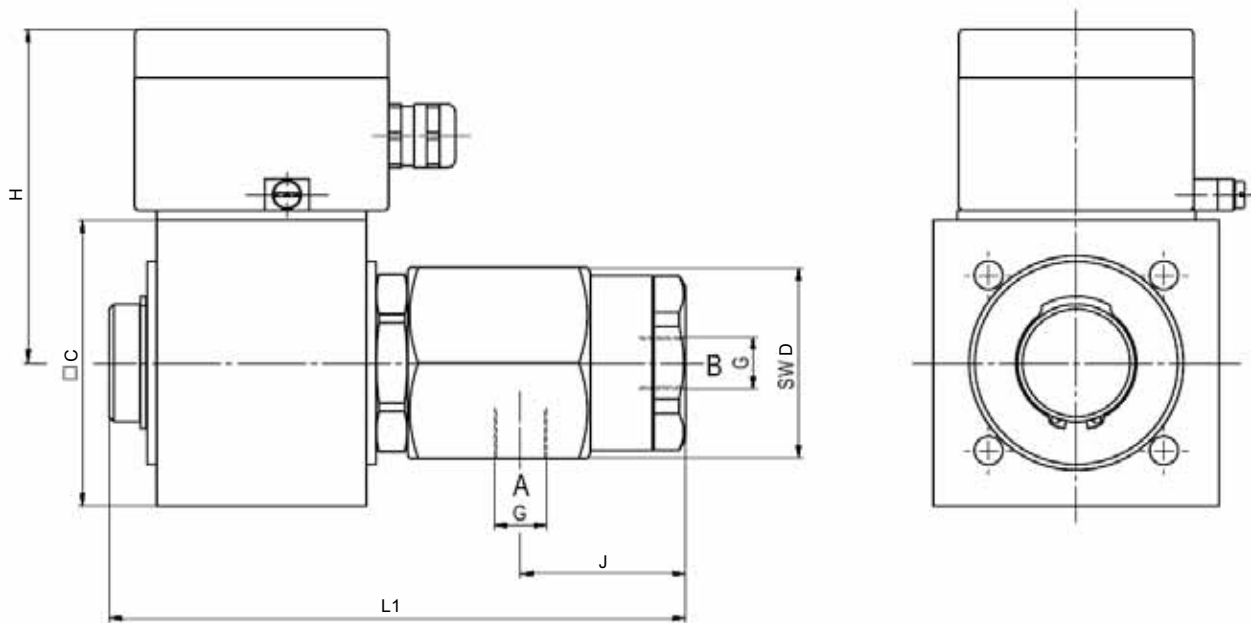
АДЛ — производство и поставки оборудования для инженерных систем

Тел.: +7 (495) 937-89-68, +7 (495) 221-63-78 Факс: +7 (495) 933-85-01/02

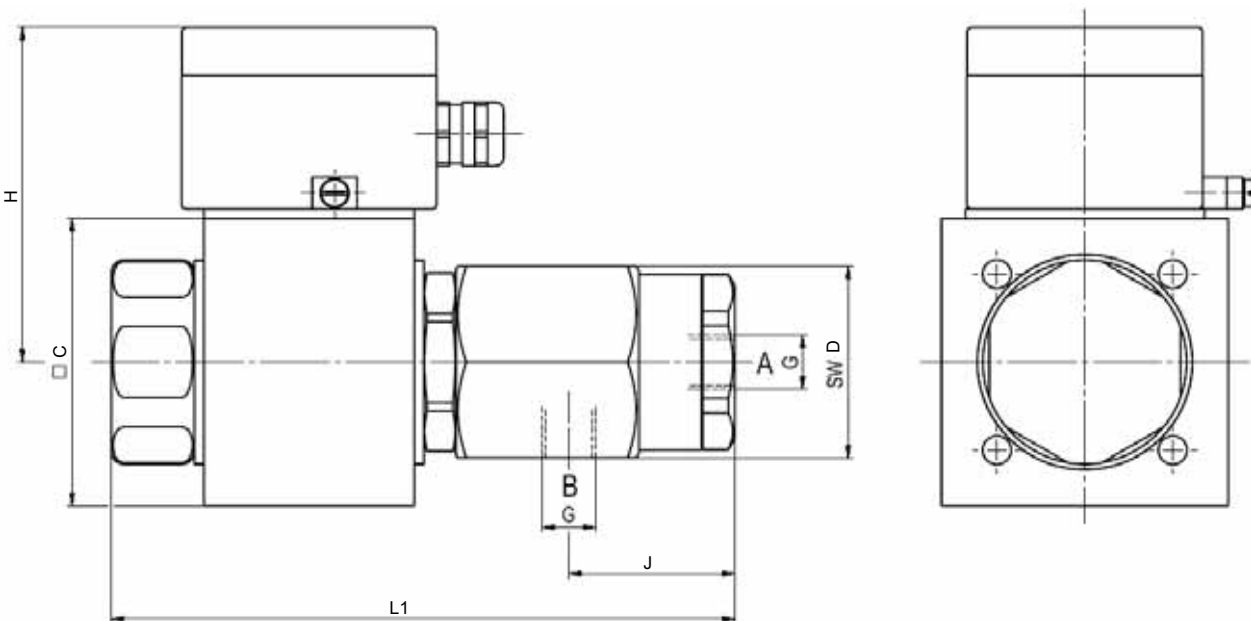
info@adl.ru www.adl.ru Интернет-магазин: www.valve.ru

## ГАБАРИТНЫЕ РАЗМЕРЫ

Нормально закрытые



Нормально открытые



ГАБАРИТНЫЕ РАЗМЕРЫ, (мм)						МАССА, (кг)
тип	L1	C	D	H	J	
KBS15 Ex	182/195,5 (НО)	90	60	105	52	4,2

