

Перепускной клапан RP824/825 для жидкостей t° до $+130^{\circ}\text{C}$

Описание

RP824/825 является регулятором давления «до себя» с пилотным управлением. Конструкция включает в себя основной клапан, пилотный клапан (UV8.2) и дроссельный блок. Клапан имеет металлическое седло и предназначен для жидкостей t° до $+130^{\circ}\text{C}$ (t° до $+200^{\circ}\text{C}$ по запросу).

При отсутствии давления седло клапана удерживается пружиной в закрытом положении (см. рисунок). для работы клапана необходим перепад давления на нем не менее 0,2 МПа. Клапаны RP824 и RP825 отличаются размерами и пропускной способностью.

Технические характеристики

Присоединение	RP824: фланцы DN 100–800 RP825: фланцы DN 100–400
Условное давление	PN1,0–2,5 МПа (см. таблицу Диапазоны входного давления)
Рабочая температура	$-10...+130^{\circ}\text{C}$
Входное давление	0,2–2,0 МПа (3 диапазона)
Величина Kvs	RP824: 60–2100 м ³ /ч, RP825: 180–1800 м ³ /ч
Доп. протечка по седлу	не более 0,05% от Kvs
Мин. перепад давления	0,2 МПа

Спецификация

Корпус	Углеродистая сталь, нержавеющая сталь
Седловое уплотнение	Нержавеющая сталь
Уплотнения	EPDM
Пилотный клапан	Нержавеющая сталь
Дроссельный блок	Нержавеющая сталь

Коэффициент пропускной способности

DN	100	125	150	200	250	300	350
RP824	60	100	120	180	250	400	600
RP825	180	200	250	400	600	800	1200

DN	400	450	500	600	700	800
RP824	800	1100	1200	1800	2000	2100
RP825	1800	-	-	-	-	-

Диапазоны входного давления, (МПа)

Диапазон, (МПа)	1,0–2,0	0,4–1,2	0,2–0,5
PN, (МПа)	2,5	1,6	1,0

Размеры RP824, (мм)

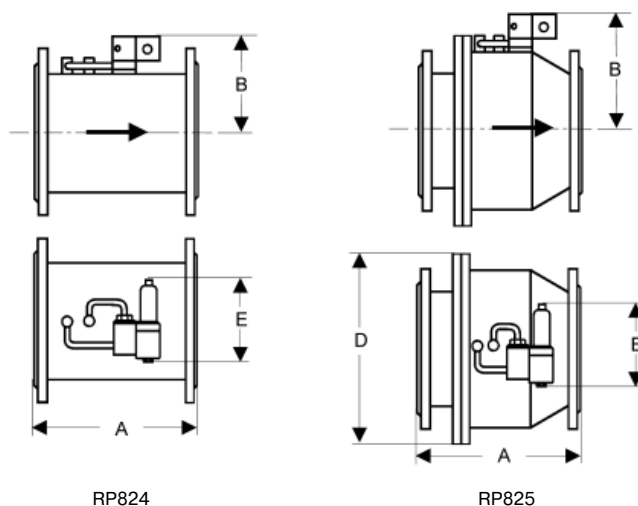
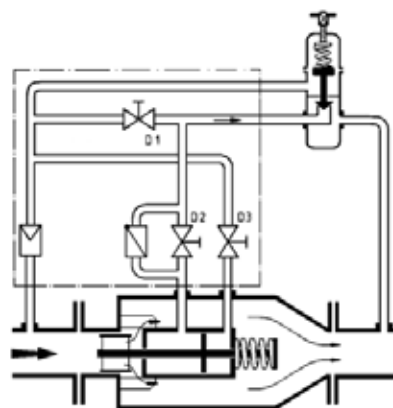
DN	100	125	150	200	250	300	350	400	450	500	600	700	800
A	300	325	350	400	450	500	550	600	650	700	800	900	1000
B	200	200	200	240	270	300	320	350	380	400	450	500	550
E	270	270	270	270	270	270	270	270	270	270	270	270	270
Масса, (кг)	PN 1,6	60	60	65	75	120	150	190	240	300	360	420	480
	PN 2,5	75	75	80	90	135	165	220	280	360	400	460	580

Размеры RP825, (мм)

DN	100	125	150	200	250	300	350	400
A	350	400	480	600	730	850	980	1100
B	220	240	270	300	320	350	400	450
D	360	400	425	485	555	620	730	845
E	270	270	270	270	270	270	270	270
Масса, (кг)	PN 1,6	85	110	125	170	220	270	340
	PN 2,5	90	115	135	180	240	300	370

Примеры маркировки

RP825 100 *16ST 180E -5YS



Импульсная трубка

Для работы клапана требуются две импульсные трубки G 1/2, присоединенные на расстоянии не менее $1 \times \text{DN}$ до и не менее $10 \times \text{DN}$ после клапана.

Специальные исполнения

- Для жидкостей t° до $+200^{\circ}\text{C}$.
- Другие специальные исполнения по запросу.



Компания оставляет за собой право вносить конструктивные изменения.

АДЛ — производство и поставки оборудования для инженерных систем

Тел.: +7 (495) 937-89-68, +7 (495) 221-63-78 Факс: +7 (495) 933-85-01/02

E-mail: info@adl.ru www.adl.ru Интернет-магазин: www.valve.ru