

Поплавковый клапан NV66e, NV67e для установки на трубопровод для жидкостей t° до $+130^{\circ}\text{C}$

Описание

NV66e/67e являются поплавковыми клапанами для установки на горизонтальный (NV66e) или вертикальный (NV66e, NV67e) трубопровод. Предназначены для регулирования уровня жидкости в открытых емкостях и в емкостях под давлением. Клапаны имеют сбалансированную по давлению конструкцию, поэтому могут использоваться для рабочих давлений жидкости до 1,6 МПа. Возможна настройка положения поплавка.

Для работы клапанов требуется использовать направляющие для поплавка.

Технические характеристики

Присоединение	Фланцы DN 15–100
Условное давление	PN 1,6 МПа
Рабочая температура	$-40\dots+130^{\circ}\text{C}$
Рабочее давление	До 1,6 МПа
Величина Kvs	4–100 м ³ /ч

Спецификация

Корпус	Нержавеющая сталь
Седловое уплотнение	EPDM
Поплавок	Нержавеющая сталь

Коэффициент пропускной способности

DN	15	20	25	40	50	65	80	100
Kvs, (м ³ /ч)	4	5	6	20	32	50	80	100

Размеры, (мм)

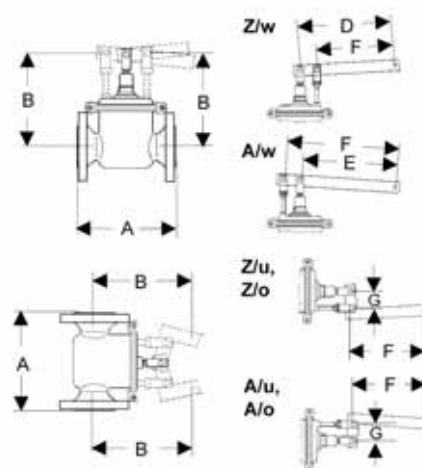
NV66e	Фланцы, DN							
	15	20	25	40	50	65	80	100
A	160	160	160	200	230	290	310	350
B	185	185	185	220	220	325	325	325
D	360	360	360	480	480	640	640	640
E	270	270	270	360	360	480	480	480
F	315	315	315	420	420	560	560	560
G	45	45	45	60	60	80	80	80
Масса, (кг)	5,8	6,2	6,5	14	14,5	28,5	30,5	31,5
NV67e	Фланцы, DN							
	15	20	25	40	50	65	80	100
A	160	160	160	200	230	290	310	350
B	185	185	185	220	220	317	317	317
C	125	125	125	145	145	211	211	211
F	210	210	210	280	280	420	420	420
G	30	30	30	40	40	60	60	60
H, DN	100			125			200	
Масса, (кг)	5,8	6,2	6,5	14	14,5	28,5	30,5	31,5

Возможные исполнения клапана и их обозначения

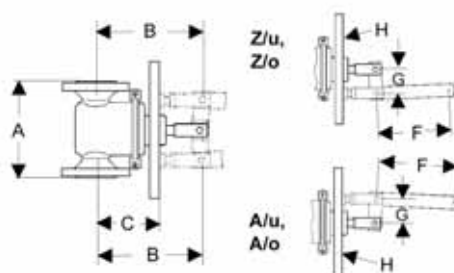
Принцип действия	
Z	клапан закрывается при повышении уровня
A	клапан открывается при повышении уровня
Положение трубопровода и направление потока среды	
w	горизонтальный трубопровод
o	вертикальный трубопровод, направление потока снизу вверх
u	вертикальный трубопровод, направление потока сверху вниз

Пример маркировки

NV66e Zw 80 *16ST 80 -16EV



NV66e



NV67e

Размеры поплавка, (мм)

Фланцы, DN							
15	20	25	40	50	65	80	100
200	200	200	280	280	305	305	305

Опции

- Полимерное покрытие внутренних поверхностей для агрессивных сред.
- Различные материалы седлового уплотнения.
- Специальные исполнения по запросу.



Компания оставляет за собой право вносить конструктивные изменения.

АДЛ — производство и поставки оборудования для инженерных систем

Тел.: +7 (495) 937-89-68, +7 (495) 221-63-78 Факс: +7 (495) 933-85-01/02

E-mail: info@adl.ru www.adl.ru Интернет-магазин: www.valve.ru