

Поплавковые клапаны NV94 для внутренней установки в емкость для жидкостей t° до +300 °С

Описание

Поплавковый клапан NV94 предназначен для установки внутри емкости. Клапан полностью изготовлен из нержавеющей стали и обладает высокой коррозионной стойкостью. Может поставаться с мягким (t° до +130 °С) или металлическим (t° до +300 °С) седловым уплотнением.



Технические характеристики

Присоединение	резьба G 3/8–1 1/2
Условное давление	PN 1,6 МПа
Рабочая температура	–40...+300 °С
Рабочее давление	0–0,8 МПа (3 диапазона)
Величина Kvs	0,5–21 м³/ч



Спецификация

Корпус	Нержавеющая сталь
Направляющие седла	Нержавеющая сталь
Седло	Нержавеющая сталь
Седловое уплотнение	EPDM (t° до +130 °С), нержавеющая сталь (t° до +300 °С)
Поплавок	Нержавеющая сталь

Диапазоны рабочих давлений, (МПа)

Коэффициент пропускной способности

Диапазон, (МПа)	Резьба G					
	3/8	1/2	3/4	1	1 1/4	1 1/2
0–0,2	2	4	6	14	15	21
0–0,4	1,2	3	4	8	8,7	12
0–0,8	0,5	1,6	3	4,5	4,4	6,4

Размеры, (мм)

Размер	Резьба G					
	3/8	1/2	3/4	1	1 1/4	1 1/2
B	9	13,5	15,5	19,5	24	26
C	56	75	75	97	110	120
D	12	16	16	20	22	25
E	34	42	42	55	63	63
F	110	165	190	225	285	320
G	43	57	57	72	80	90

Масса, (кг)

Резьба G						
3/8	1/2	3/4	1	1 1/4	1 1/2	
0,6	0,9	1,3	2	3,5	4,5	

Размеры поплавка, (мм)

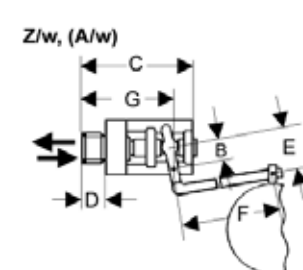
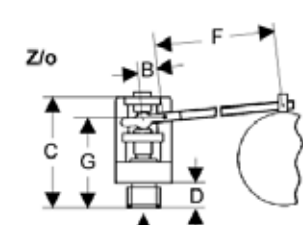
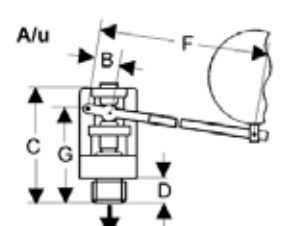
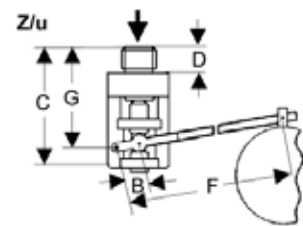
Резьба G						
3/8	1/2	3/4	1	1 1/4	1 1/2	
110	130	150	180	200	220	

Возможные исполнения клапана и их обозначения

Принцип действия	
Z	клапан закрывается при повышении уровня
A	клапан закрывается при понижении уровня
Положение трубопровода и направление потока среды	
w	горизонтальный трубопровод
o	вертикальный трубопровод, направление потока вверх
u	вертикальный трубопровод, направление потока вниз

Пример маркировки

NV94Zu 3/8 *16ST 0,5 -8EV



Опции

- Разнообразные седловые уплотнения под конкретную среду.
- Специальные исполнения по запросу.

