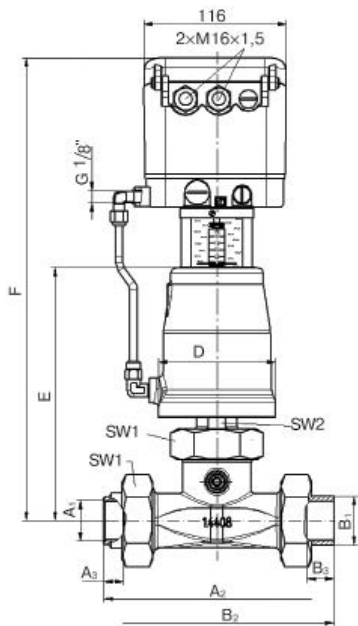


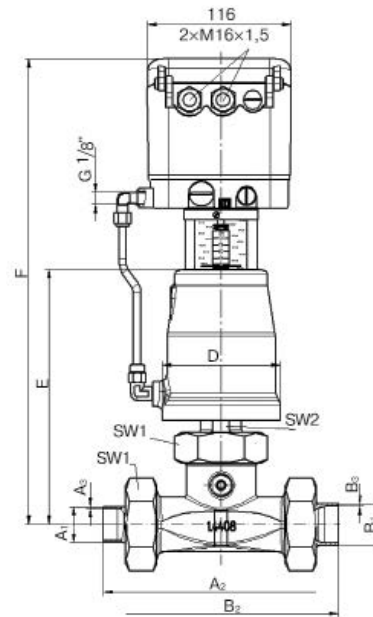
Пропускная способность и максимальное перекрываемое давление

DN	Материал трубка	Рабочее давление, (МПа)	Давление воздуха, (МПа)	Размер привода, (мм)	Kvs
15/20	EPDM	0,6	0,4–0,6	80	12,5
15/20	NBR	0,6	0,4–0,6	80	12,5
15/20	FKM	0,6	0,4–0,6	80	12,5
25/32	EPDM	0,6	0,4–0,6	80	24
25/32	NBR	0,6	0,4–0,6	80	24
25/32	FKM	0,6	0,4–0,6	80	24
40/50	EPDM	0,2	0,5–0,6	80	84
40/50	NBR	0,2	0,5–0,6	80	84
40/50	FKM	0,2	0,5–0,6	80	84
40/50	EPDM	0,4	0,3–0,6	125	84
40/50	NBR	0,4	0,3–0,6	125	84
40/50	FKM	0,4	0,3–0,6	125	84

* Допустимый перепад давления 0,2 МПа.



Регулятор с резьбовым присоединением и мягкими концами под приварку



Регулятор с присоединением под сварку

Размеры, масса регулятора с резьбовым присоединением и мягкими концами под приварку

DN	Привод	Дюймовая резьба			NPT резьба			B1	B2	B3	D	E	F	G	I	SW1	SW2	Ход штока	Kvs, (м³/ч)	Масса, (кг)
		A1	A2	A3	A1	A2	A3													
15	80	1/2"	130	13	1/2"	132	14,5	20	130	16	98	183	349	1/4"	90	46	27	16	12,5	5,1
20	80	3/4"	132	13	3/4"	132	15	25	136	19	98	183	349	1/4"	90	46	27	16	12,5	5,4
25	80	1"	184	16	1"	182	17,9	32	190	22	98	215	381	1/4"	90	65	30	22	24	6,4
32	80	1 1/4"	190	16	1 1/4"	194	19	40	200	26	98	215	381	1/4"	90	65	30	22	24	6,4
40	80	1 1/2"	246	20	1 1/2"	246	18,4	50	256	31	98	240	406	1/4"	90	88	30	25	84	9,3
40	125	1 1/2"	246	20	1 1/2"	246	18,4	50	256	31	146	263	430	1/4"	105	88	30	25	84	11,4
50	80	2"	246	22	2"	246	18,8	63	272	38	98	240	406	1/4"	90	88	30	25	84	9,6
50	125	2"	246	22	2"	246	18,8	63	272	38	146	263	430	1/4"	105	88	30	25	84	11,7

Размеры, масса регулятора с присоединением под приварку

DN	Привод	Сварное присоединение по стандарту DIN			Сварное присоединение по стандарту ANSI			D	E	F	G	I	SW1	SW2	Ход штока	Kvs, (м³/ч)	Масса, (кг)
		A1	A2	A3	B1	B2	B3										
15	80	19	130	1,5	21,3	130	1,6	98	183	349	1/4"	90	46	27	16	12,5	5,1
20	80	23	130	1,5	26,9	130	1,6	98	183	349	1/4"	90	46	27	16	12,5	5,4
25	80	29	190	1,5	33,7	190	2	98	215	381	1/4"	90	65	30	22	24	6,4
32	80	32	190	1,5	42,4	190	2	98	215	381	1/4"	90	65	30	22	24	6,4
40	80	41	250	1,5	48,3	250	2	98	240	406	1/4"	90	88	30	25	84	9,3
40	125	41	250	1,5	48,3	250	2	146	263	430	1/4"	105	88	30	25	84	11,4
50	80	53	250	1,5	60,3	250	2	98	240	406	1/4"	90	88	30	25	84	9,6
50	125	53	250	1,5	60,3	250	2	146	263	430	1/4"	105	88	30	25	84	11,7



Компания оставляет за собой право вносить конструктивные изменения.

АДЛ — производство и поставки оборудования для инженерных систем

Тел.: +7 (495) 937-89-68, +7 (495) 221-63-78 Факс: +7 (495) 933-85-01/02

E-mail: info@adl.ru www.adl.ru Интернет-магазин: www.valve.ru